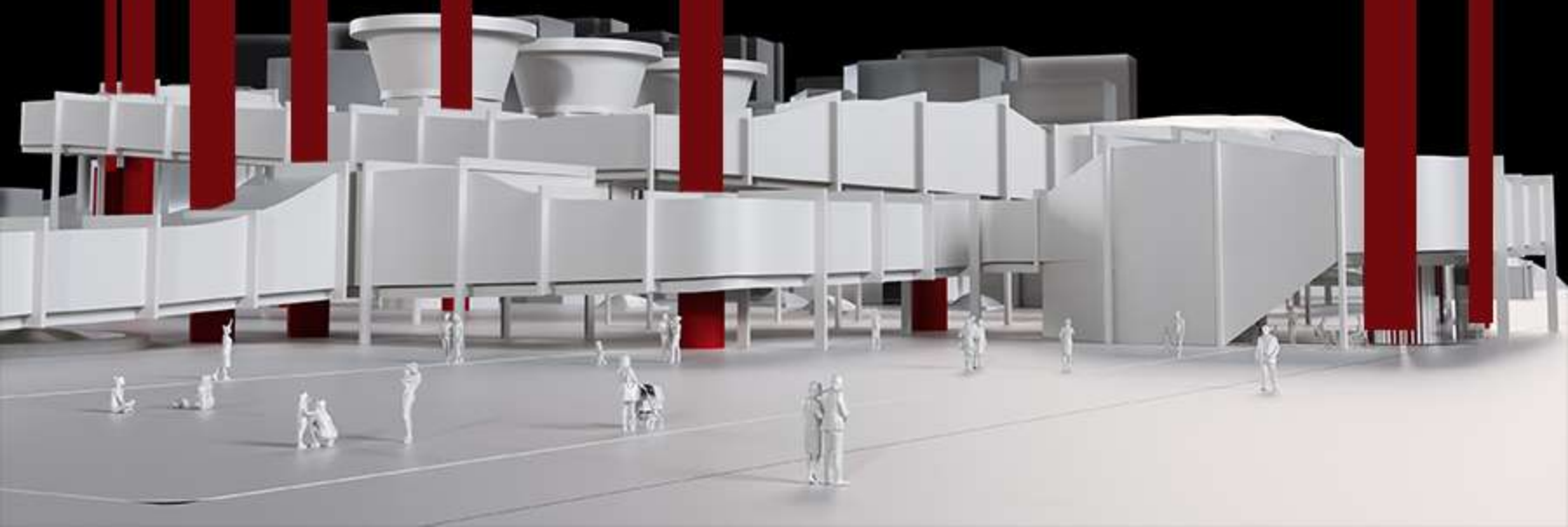


# Les Lieux de mémoire



**'YANAN BİZDİK SİZ KÖMÜR SANDINIZ'**



**'Bir hafıza yeri, coğrafi olarak konumlanmış en maddi ve somut nesneden en soyut ve entelektüel olarak inşa edilmiş nesneye kadar gider.' - Pierre Nora**

## ZONGULDAK



Kömür bulunmadan önce Zonguldak'la alakalı net bir bilgi bulunmamaktadır. Kömürün bulunmasıyla şehir her anlamda etkilenir ve şekillenmeye başlar. Kömür bulunmadan önce genellikle liman olan bölgelerde yerleşim vardır. Kömür üretimiyle birlikte kıyıda kömür havzası boyunca yerleşim deseni değişmiş, Zonguldak kenti ortaya çıkmıştır.

Kent dokusunun şekillenmesinde ve yer seçiminde kömür üretim tesislerinin konumu önemli bir yer tutmuştur. Kent adeta bu tesislerin çevresinde şekillenmeye başlamıştır.

Başlarda altyapı desteği az olduğu için çıkarılan kömürün taşınabilmesi için at, katır gibi hayvan desteği kullanılmıştır. İlerleyen zamanlarda ise demiryolu hattı yapılmış ve taşıma bu şekilde devam etmiştir. Zaman içinde kömürün farklı şehirlere taşınması amacıyla da şehre liman kurulması planlanmıştır. Yani hem demiryolunun hem de limanın şehre kurulması kömür sayesinde olmuştur.

- YEŞİL ALAN
- TİCARİ ALAN
- KONUT
- LİMAN
- PAZAR YERİ
- TAŞIT TRAFİĞİ
- DEMİRYOLU



## LAVUAR ALANI



1954'te yapımına  
başlandı



6 Ağustos 1957  
açıldı

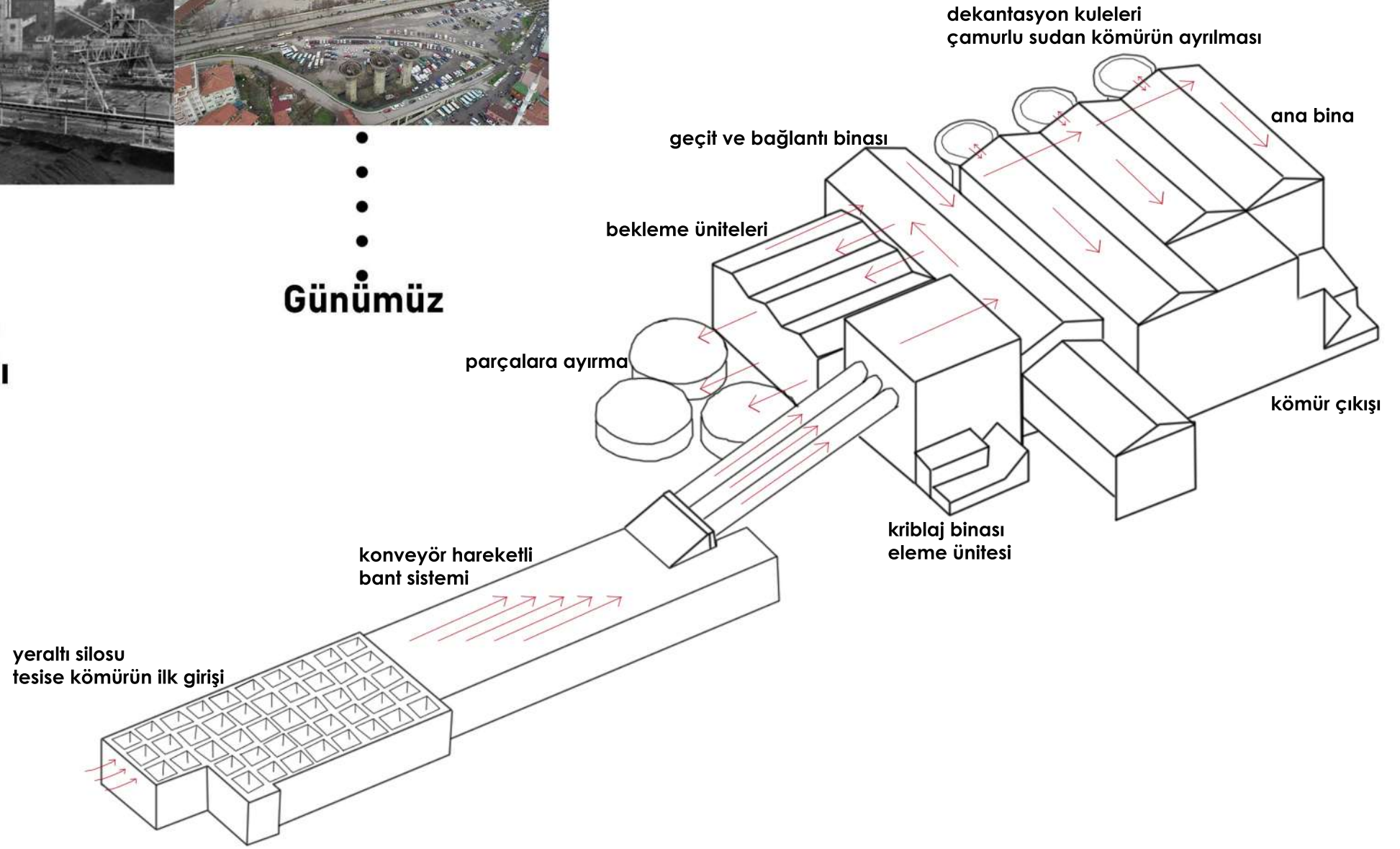


2006  
yıkıldı



Günümüz

## LAVUAR ALANI ESKİ ÇALIŞMA SİSTEMİ



YIKAMA KULELERİ



YERALTI SİLOSU GİRİŞİ

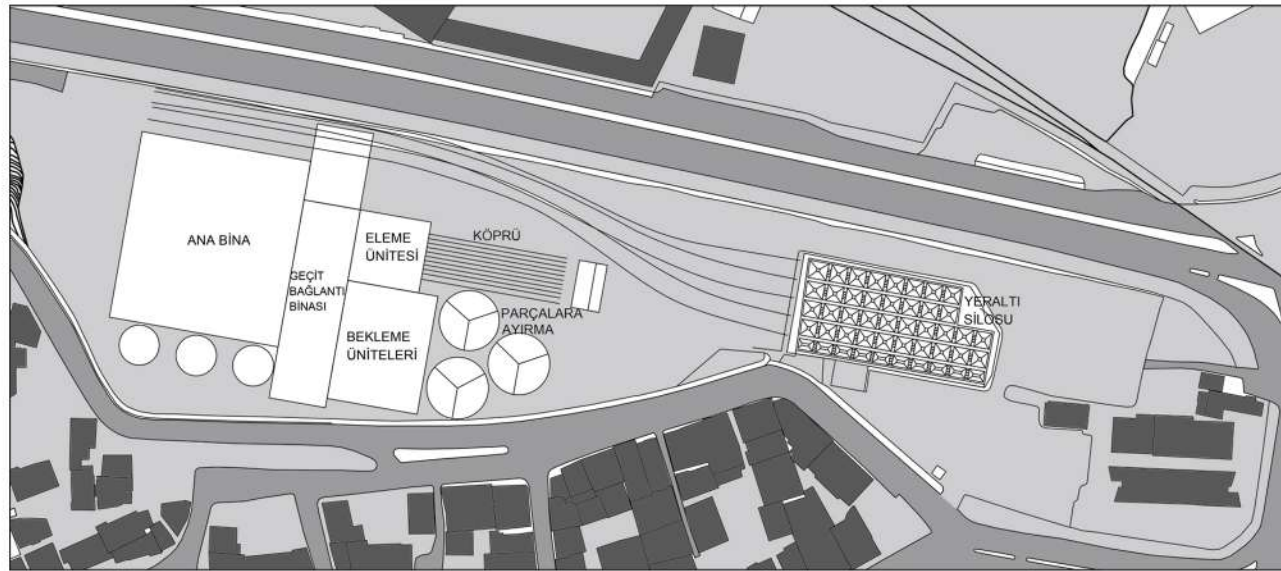


YERALTI SİLOSU

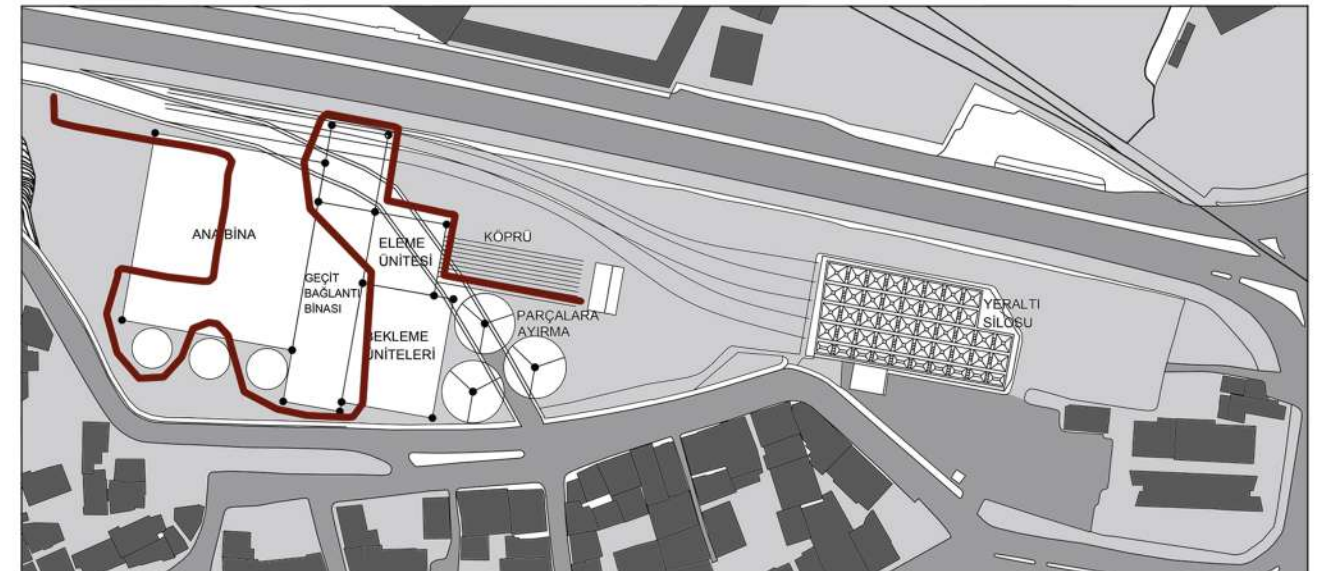
Lavuar alanı, kömür yıkama tesisi yani kömürü yabancı maddelerden ayıran bir maden işleme tesisidir. Tesis yaklaşık 30.000 metrekarelik bir alana tahsis edilmiştir.

Lavuar alanı il merkezine yakın bir kentsel boşluk oluşturmaktadır. Şehrin ana ulaşım hattı, demiryolu hattı ve limanın kesişme noktasında bulunmaktadır.

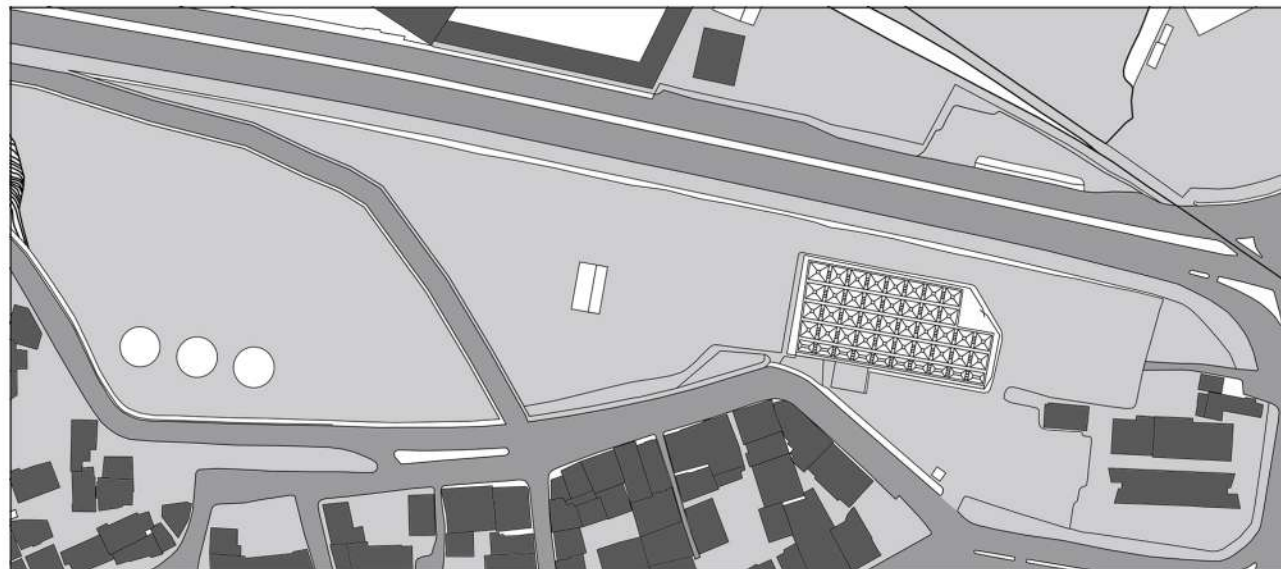
Batısı, ikincil bir merkez olan Soğuksu Mevkii ile sınırlıdır. Doğusundaki cadde, şehre giriş özelliğini taşır ve kıyı boyunca birbirini izleyen sosyal aktivite alanlarını içeren çok önemli bir ana ulaşım aksıdır.



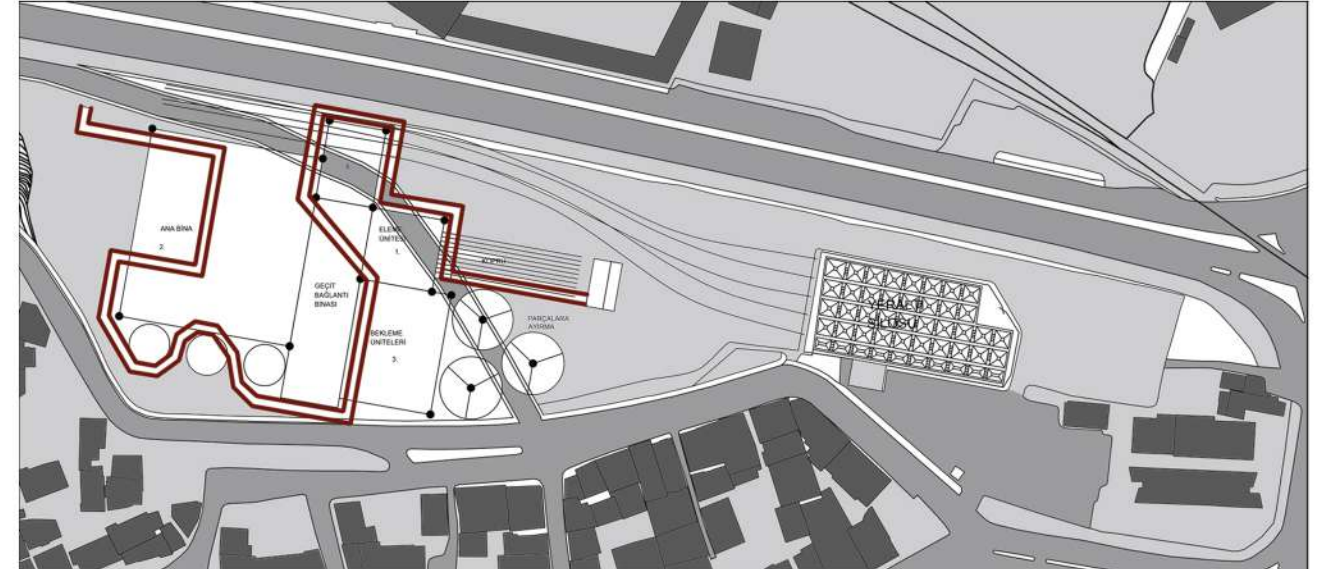
ESKİ YAPININ PLANI



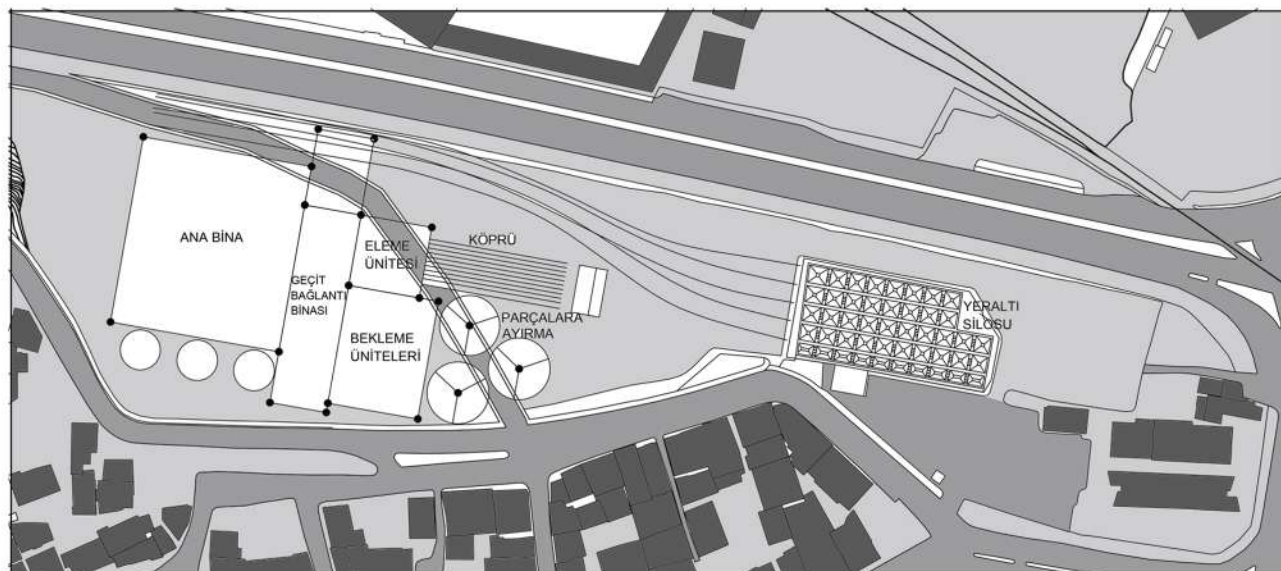
İLK TASARIM AŞAMASI - ROTA



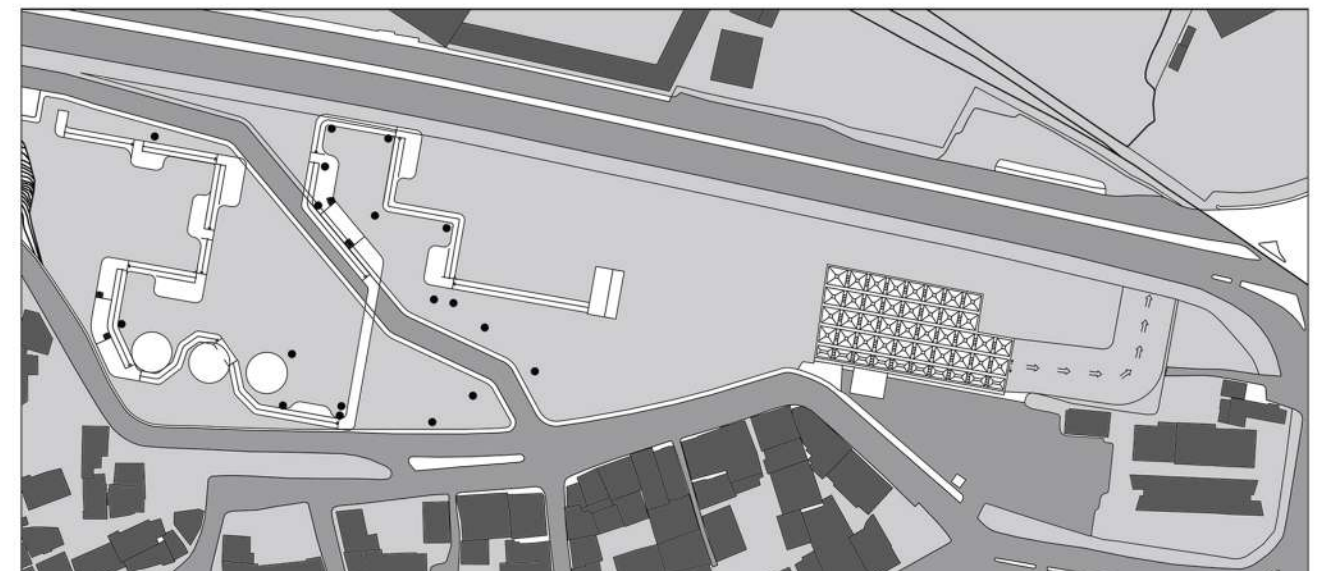
GÜNÜMÜZDEKİ DURUMU



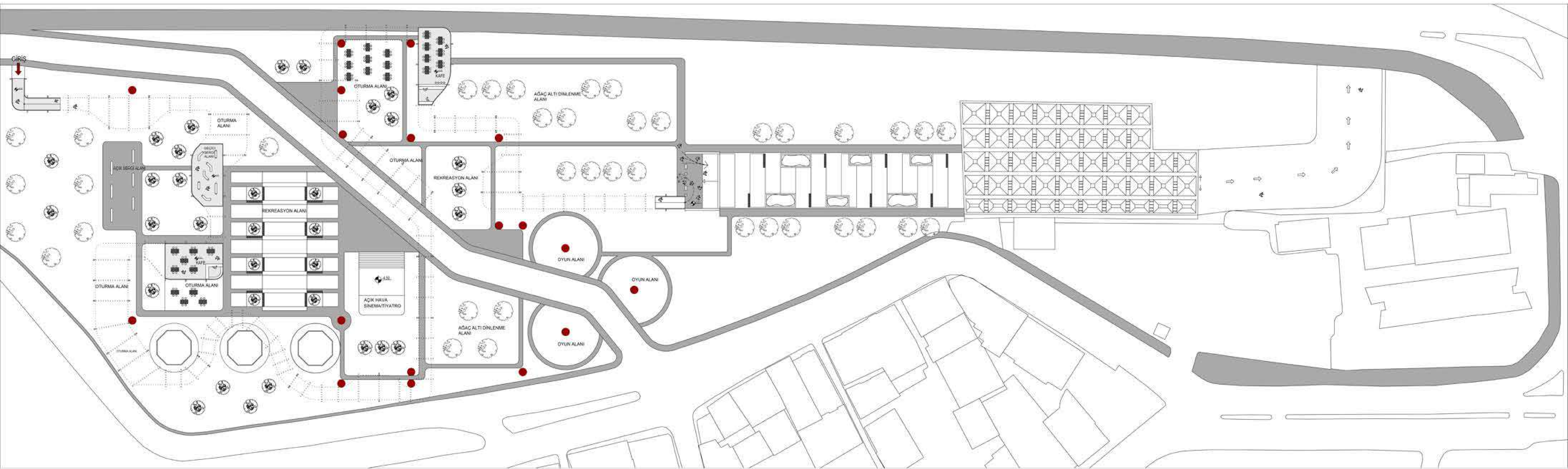
KORİDOR



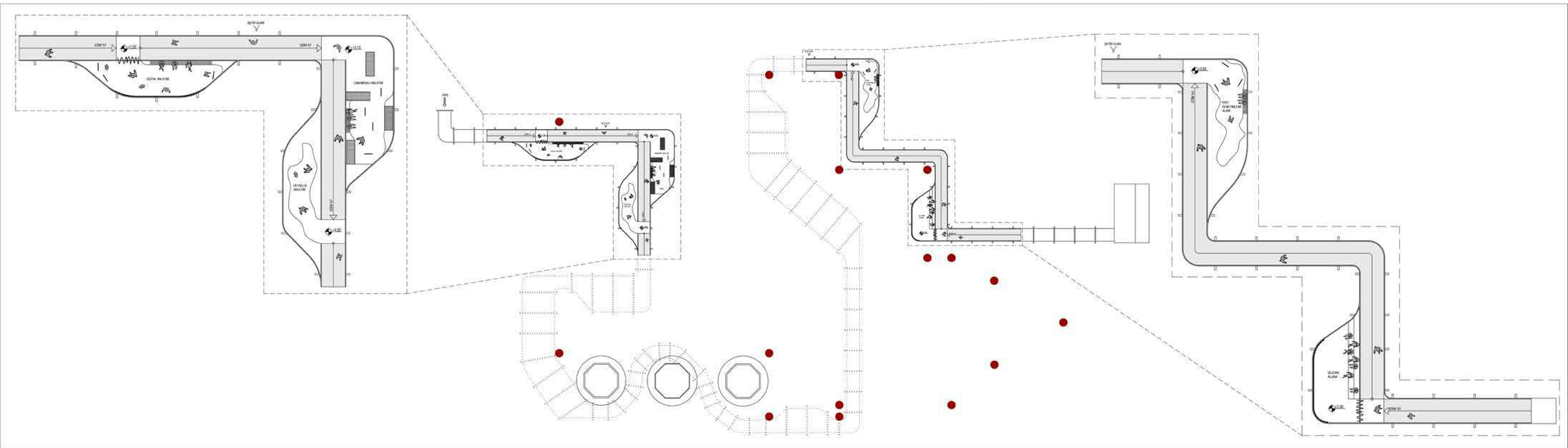
ESKİ-YENİ ÇAKIŞMASI



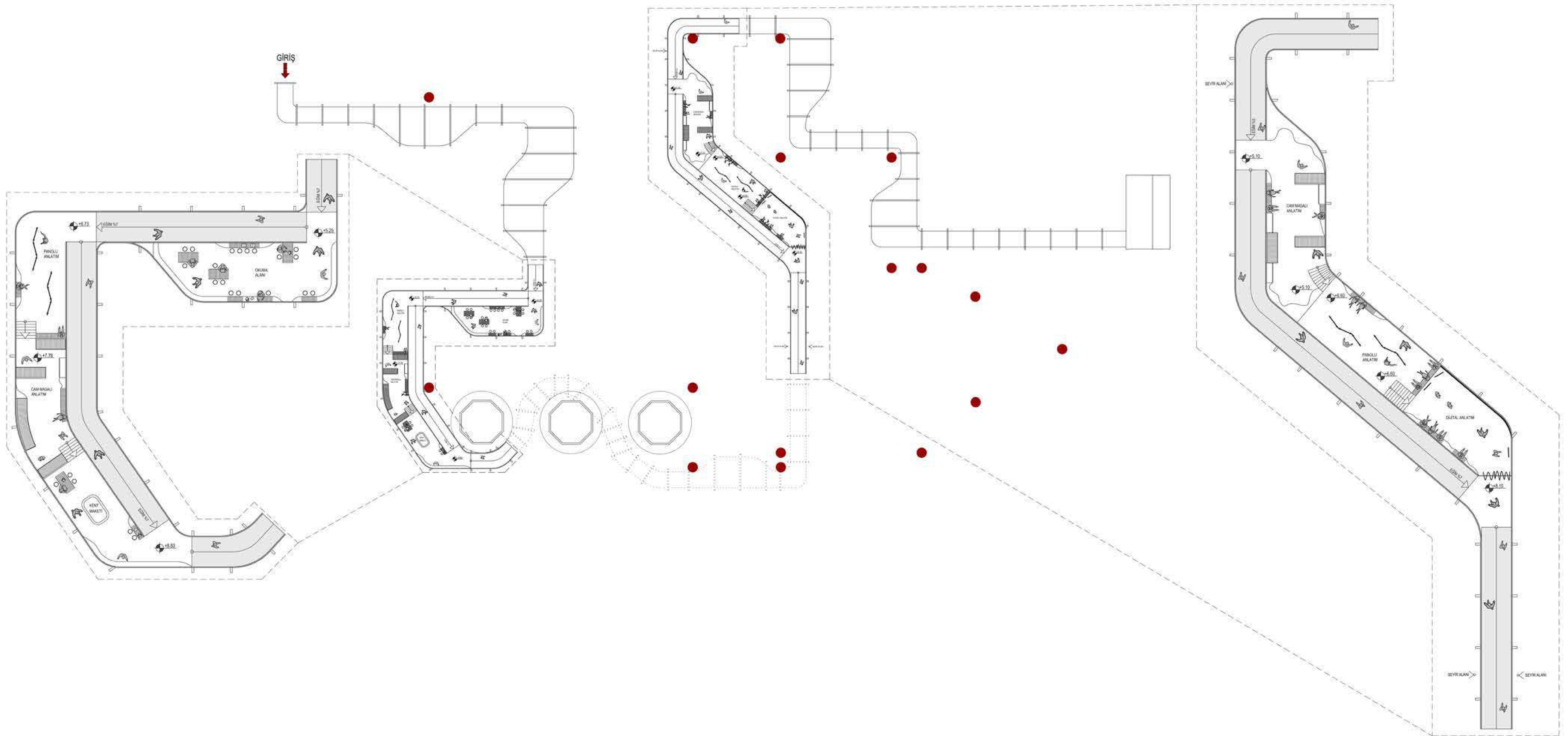
YAŞAM ODALARI



±0.00 KOTU PLANI



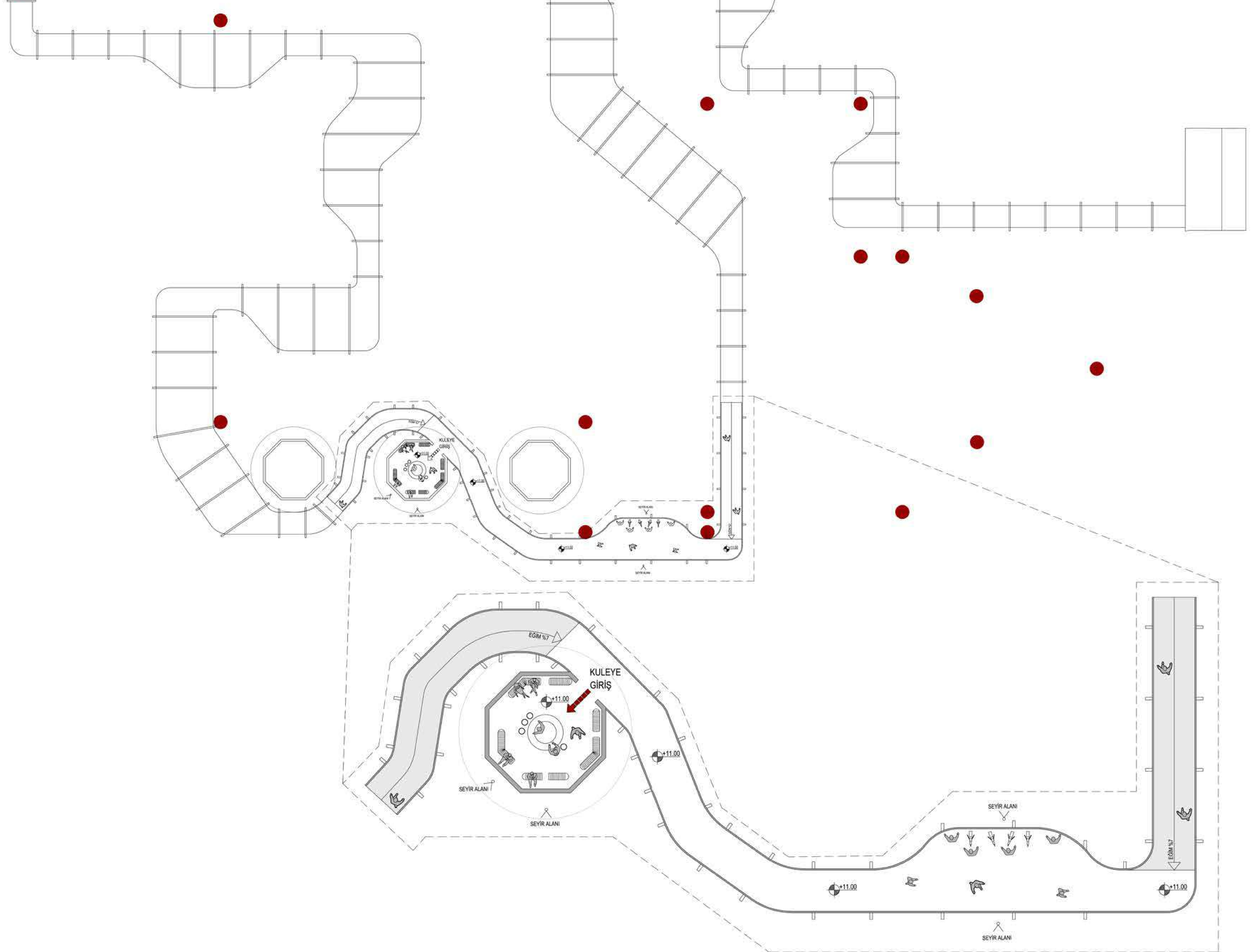
+1.50, +2.00, +3.10, +3.50, +4.50 KOTU PLANI

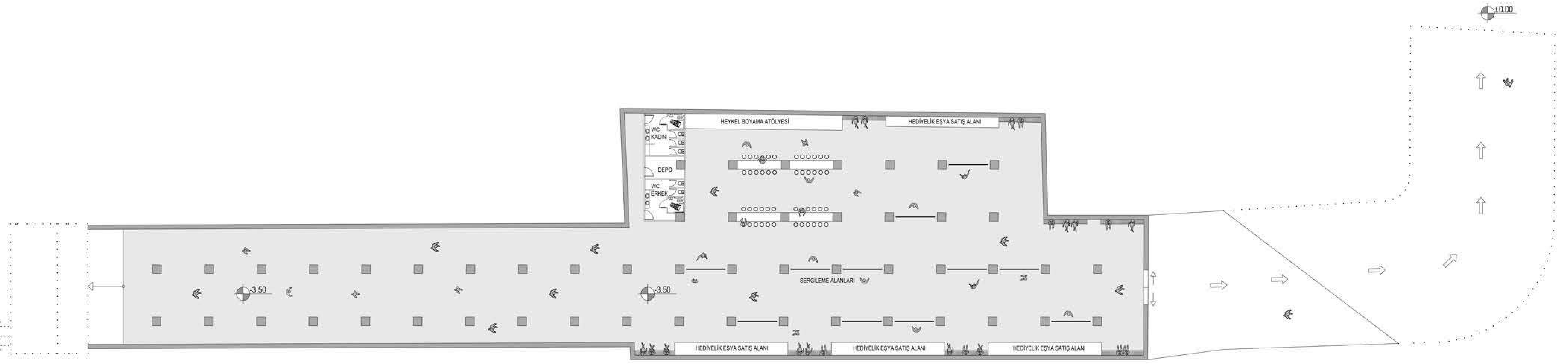


+5.10, +5.25, +6.60, +6.73, +7.78, +8.10, +8.83 KOTU PLANI

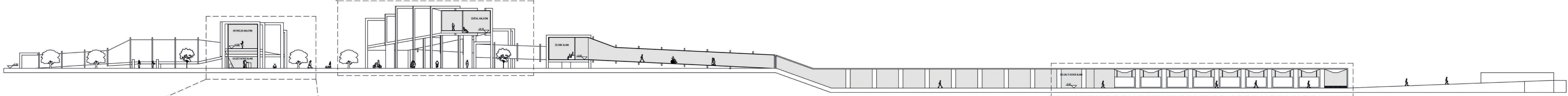
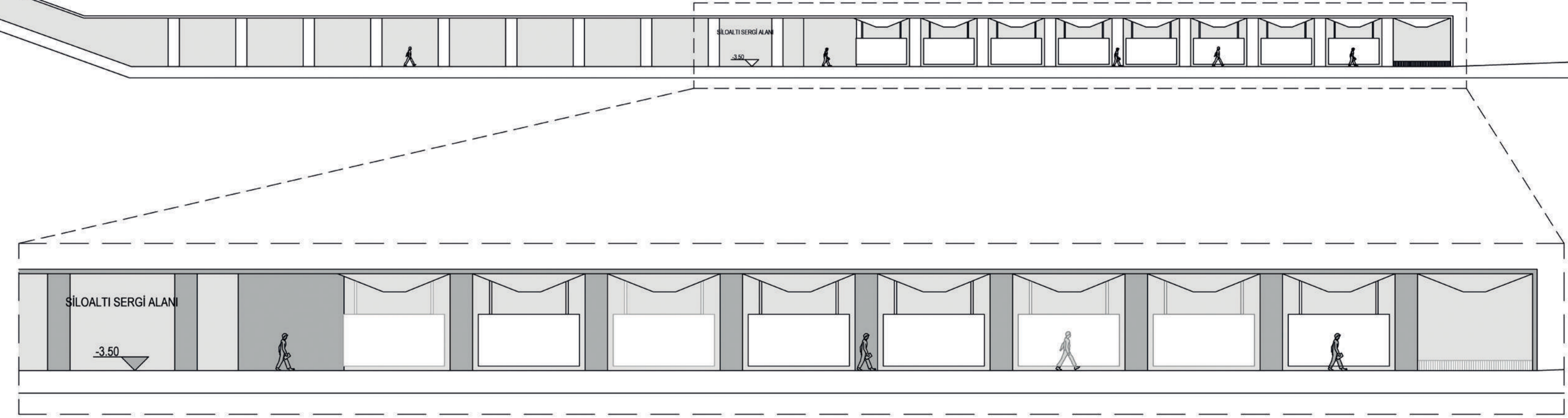
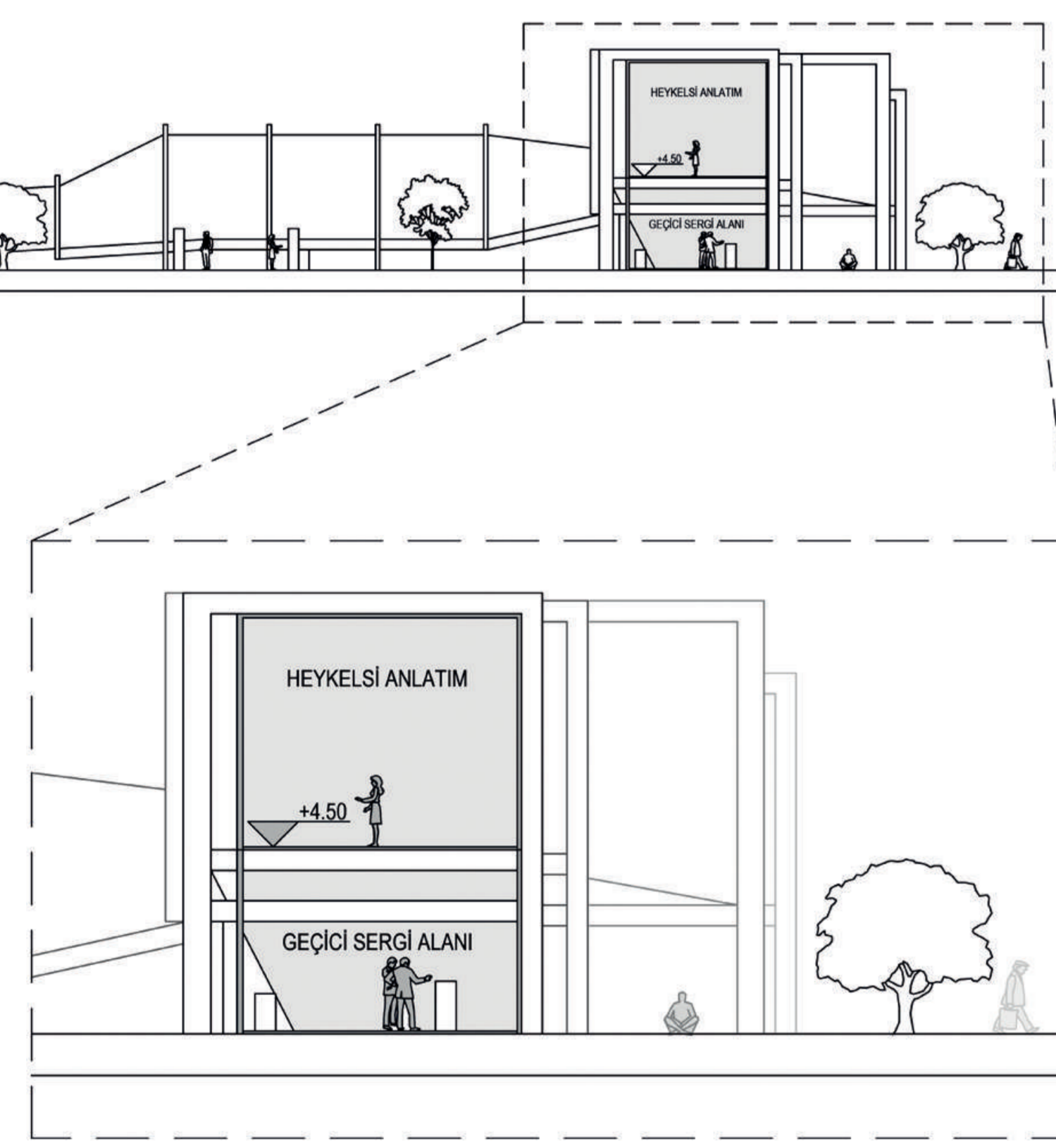
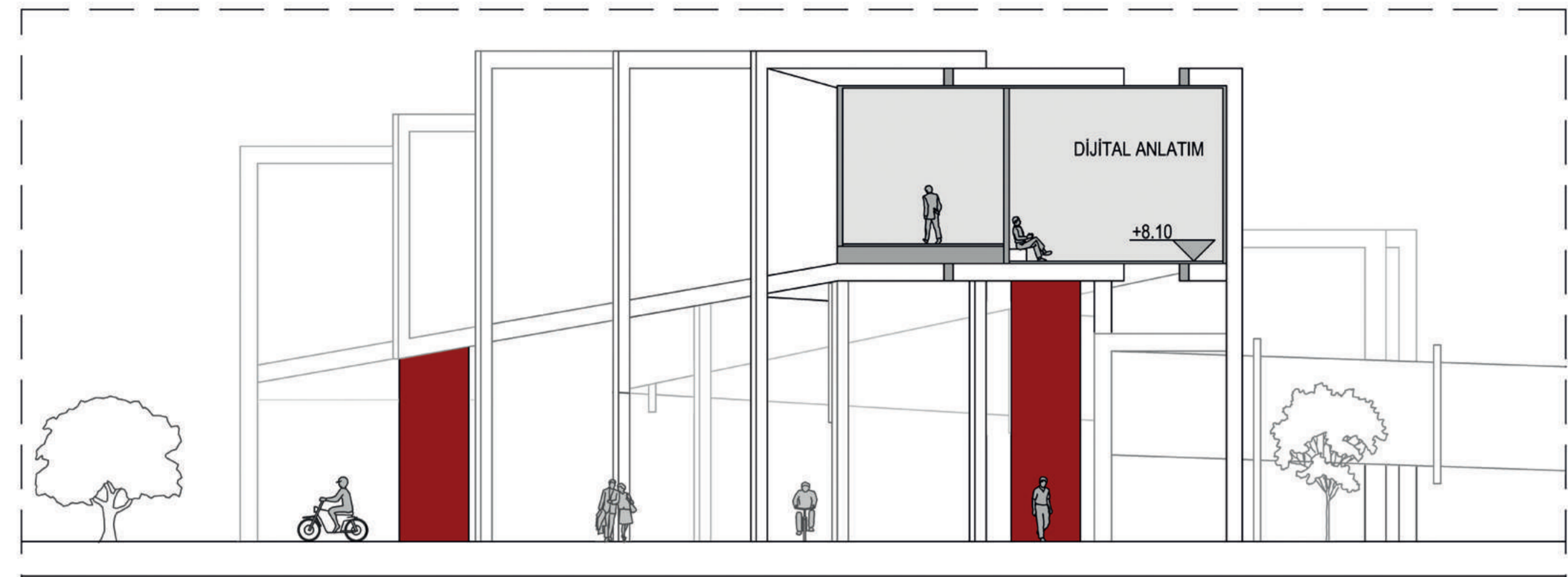


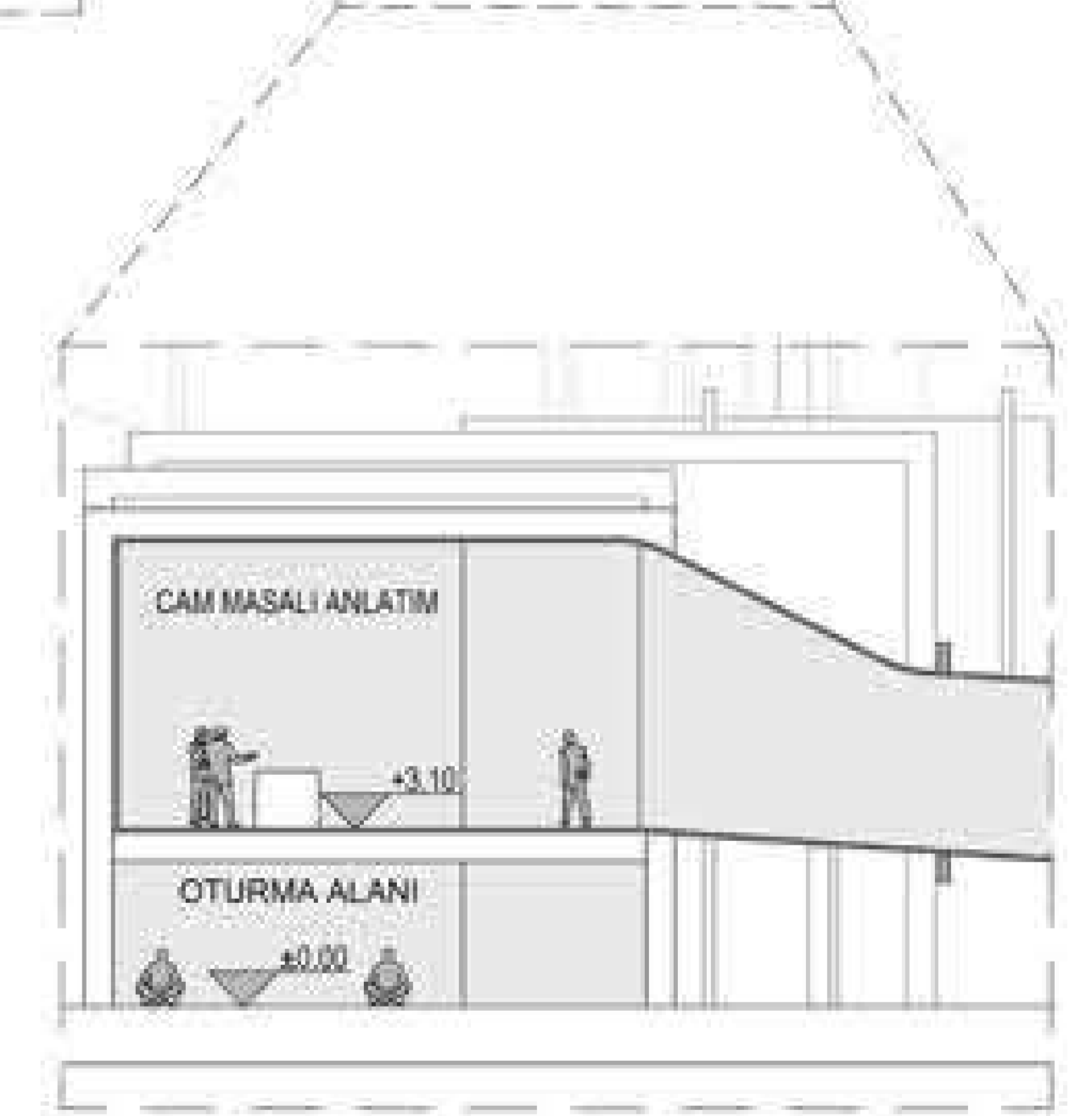
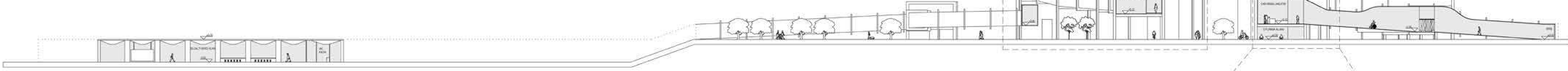
GİRİŞ



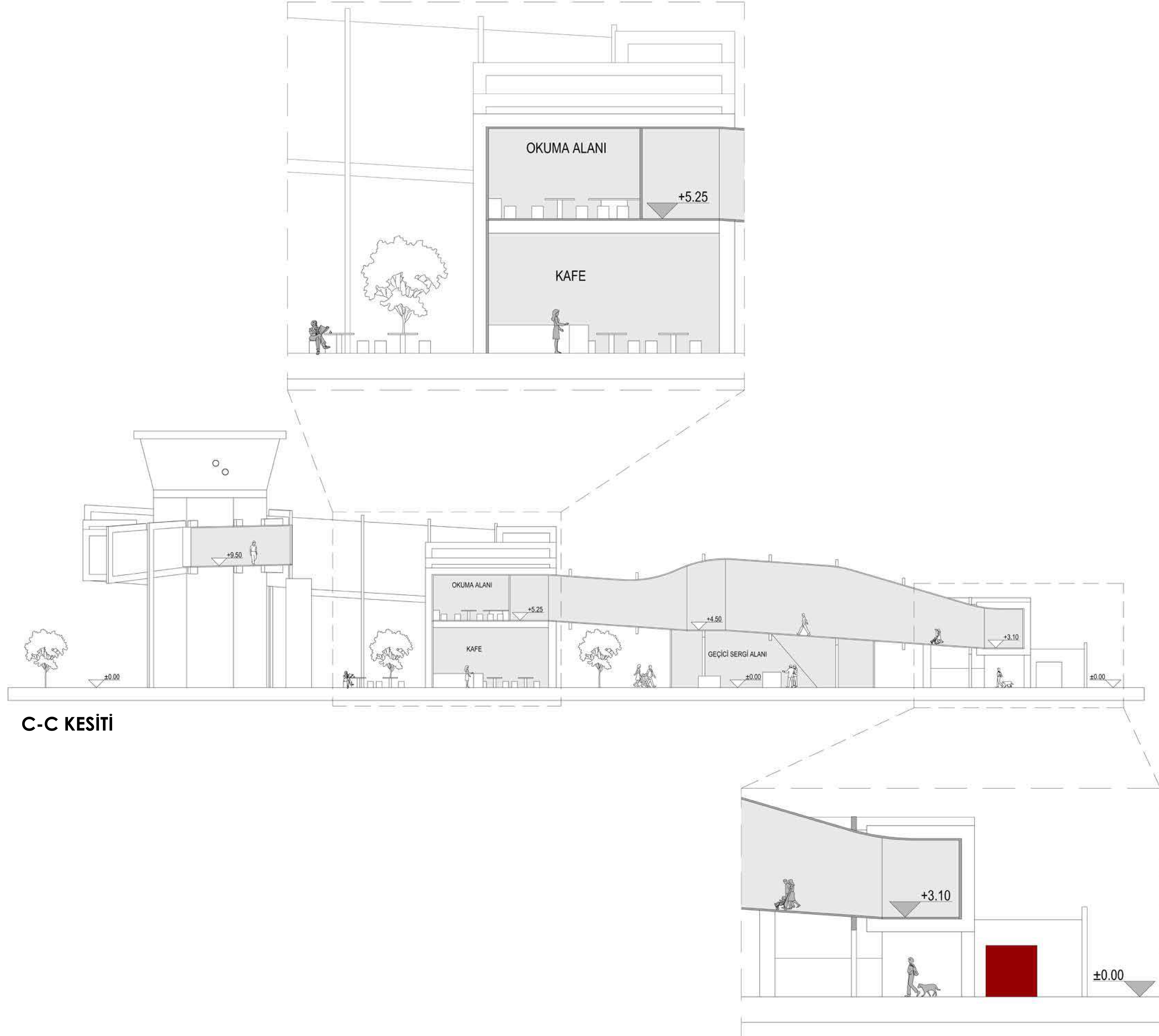


-3.50 KOTU PLANI (SİLOALTI PLANI)

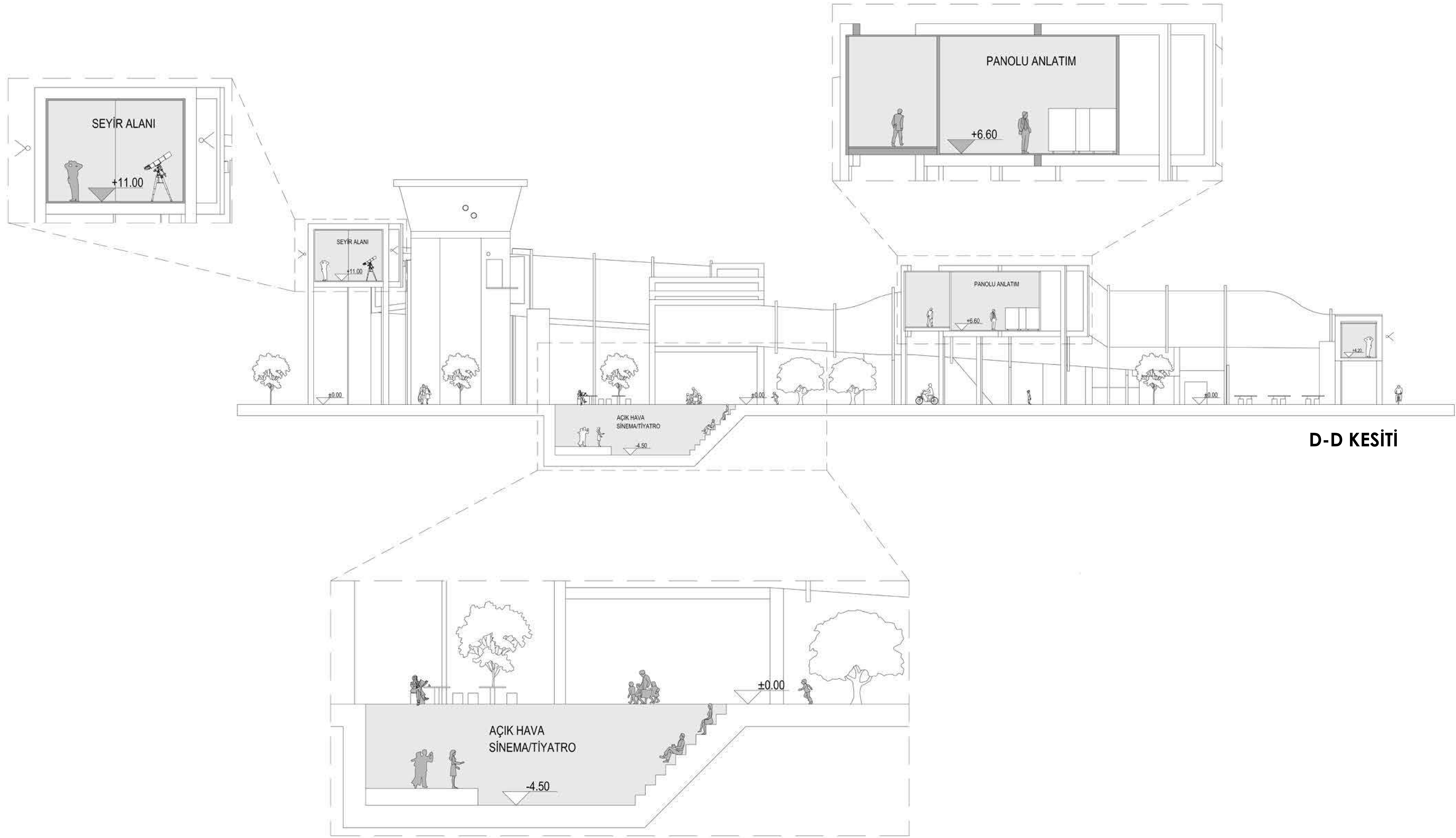




B-B KESİTİ



C-C KESİTİ



**D-D KESİTİ**

